

Révision

A

A

## RESEAU

Rég.de N	TT
Tension	240 V

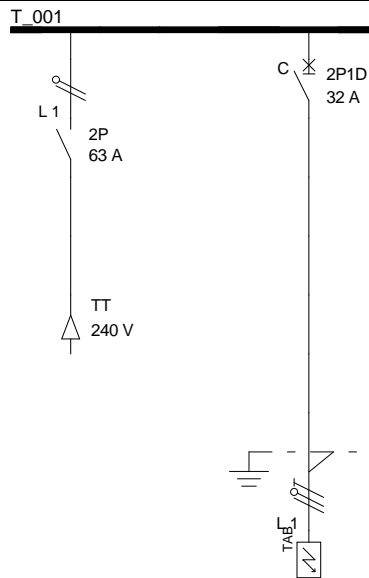
## DISTRIBUTION

Amont	Normal	TABLEAU PRINCIP
	Secours	

Repère	T_001
--------	-------

Désignation	tableau principal
-------------	-------------------

I installée	Normal	30,00 A	Secours	
	I Totale		32,00 A	
Ik3 max				
Ik1 max		927 A		
ΔU max		1,66 %		



CIRCUIT	Repère		TABLEAU PRINCIP	T_001TD001																
	Désignation		tableau principal	Tableau garage																
	Nb	Consommation	1	30A	1	32A														
	Alimentation		Normal		Normal															
LIAISON	JdB Amont																			
	Type		U1000R2V (90°C)		U1000R2V (90°C)															
	Longueur	Ame	34 m	Cu	10 m	Cu														
	L.Max prot.		56 m (CC)		64 m (DU)															
	ΔU Circuit	ΔU Totale	1,66 %	1,66 %	0,52 %	2,17 %														
	Câble		2x10		3G10															
	Neutre	PE/PEN	Séparé																	
PROT.	Protection		ISW-NA		DT40K															
	Calibre	IΔn	63 A		32 A															
	Ir	Im / Isd				320 A														
Affectation des phases			1		1															

# LOGO

## Entreprise

Tarif bleu

Unif.Chantier 8 circuits T\_001

A

Ind.

MODIFICATIONS

Date : 30/12/1999

Norme : C1510002

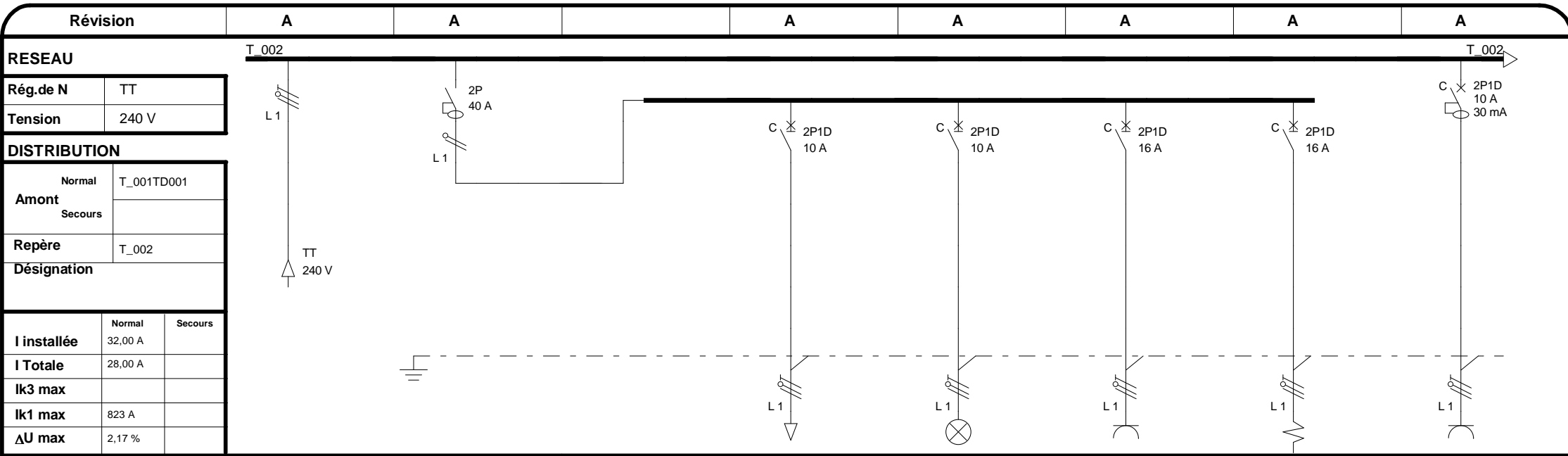
Avis Technique 15L-601

AFFAIRE:

PLAN:

Folio

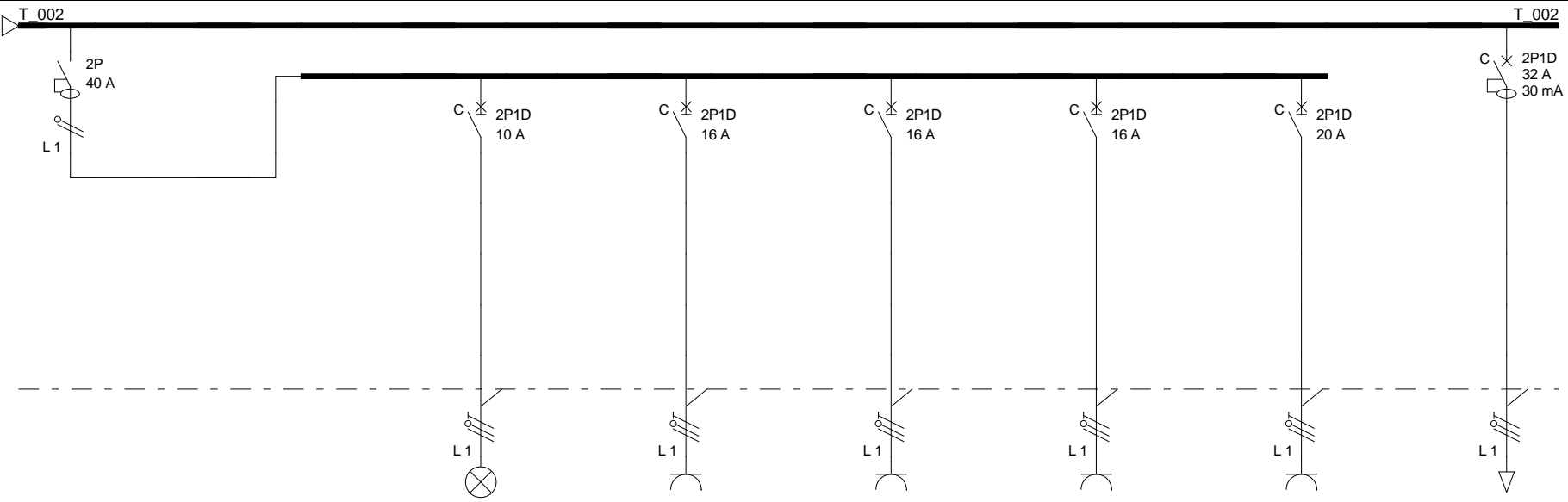
1/3



<b>CIRCUIT</b>	Repère	T_001TD001	T_002SJB001	SJB_1	T_002DIV001	T_002ECL001	T_002PC001	T_002CH001	T_002PC002	
	Désignation				Hotte	Eclairage abrit, garage,wc	Prise de courant garage	Convecteur	Prise de courant congélateur	
	Nb	Consommation	1   32A	1   32A	0	1   160W	1   376W	1   2*10A	1   1000W	1   300W
	Alimentation		Normal			Normal	Normal	Normal	Normal	Normal
<b>LIAISON</b>	JdB Amont				SJB_1	SJB_1	SJB_1	SJB_1		
	Type	U1000R2V (90°C)			U1000R2V (90°C)	U1000R2V (90°C)	U1000R2V (90°C)	U1000R 2V (90°C)	U1000R2V (90°C)	
	Longueur	Ame	10 m   Cu	0 m	9 m   Cu	14 m   Cu	17 m   Cu	15 m   Cu	15 m   Cu	
	L.Max prot.	64 m (DU)			64 m (CC)	39 m (DU)	44 m (DU)	59 m (CC)	106 m (CC)	
	ΔU Circuit	ΔU Totale	0,52 %   2,17 %	0 %   2,17 %	0,08 %   2,25 %	0,29 %   2,46 %	1,08 %   3,26 %	0,49 %   2,67 %	0,15 %   2,32 %	
	Câble		3G10			3G1,5	3G1,5	3G2,5	3G2,5	3G2,5
	Neutre PE/PEN	Séparé								
Taux d'Harmonique										
<b>PROT.</b>	Protection			iIDK Type AC	DT40K	DT40K	DT40K	DT40K	DT40 Vigé DT40 si	
	Calibre	IΔn	40 A   30 mA		10 A	10 A	16 A	16 A	10 A   30 mA	
	Ir	I <sub>m</sub> / I <sub>sd</sub>			100 A	100 A	160 A	160 A	100 A	
Affectation des phases		1		1	1	1	1	1	1	

<h1>LOGO</h1> <h2>Entreprise</h2>	Tarif bleu		<b>Avis Technique 15L-601</b>
	Unif.Chantier 8 circuits T_002		<b>AFFAIRE:</b>
			<b>PLAN:</b>
		<b>MODIFICATIONS</b>	Folio 2 3
Date : 30/12/1999	Norme : C1510002		

<b>RESEAU</b>		
Rég.de N	TT	
Tension	240 V	
<b>DISTRIBUTION</b>		
Normal Amont	T_001TD001	
Secours Amont		
Repère	T_002	
<b>Désignation</b>		
I installée	Normal 32,00 A	Secours
I Totale	28,00 A	
Ik3 max		
Ik1 max	823 A	
ΔU max	2,17 %	



<b>CIRCUIT</b>	Repère	T_002SJB002	SJB_2	T_002ECL002	T_002PC003	T_002PC004	T_002PC005	T_002PC006	T_002DIV002							
	Désignation			Eclairage cave, sol et extérieur	Prise de courant cave, sous sol,	Prise de courant compresseur, pompe arrosage	Prise de courant vide cave	Prise de courant abrit, extérieur	SPA							
	Nb	Consommation	1   32A	0	1   228W	1   2*10A	1   2200W	1   700W	1   550W	1   2750W						
	Alimentation		Normal		Normal	Normal	Normal	Normal	Normal	Normal						
<b>LIAISON</b>	JdB Amont			SJB_2	SJB_2	SJB_2	SJB_2	SJB_2								
	Type			U1000R2V (90°C)	U1000R2V (90°C)	U1000R2V (90°C)	U1000R 2V (90°C)	U1000R2V (90°C)	U1000R2V (90°C)							
	Longueur	Ame		0 m	15 m   Cu	15 m   Cu	17 m   Cu	5 m   Cu	23 m   Cu	11 m   Cu						
	L.Max prot.				64 m (CC)	44 m (DU)	23 m (DU)	35 m (CC)	43 m (CC)	30 m (CC)						
	ΔU Circuit	ΔU Totale	0 %	2,17 %	0,19 %	2,36 %	0,95 %	3,13 %	2,06 %	4,24 %	0,19 %	2,37 %	0,42 %	2,59 %	0,63 %	2,80 %
	Câble					3G1,5	3G2,5	3G1,5	3G1,5	3G1,5	3G2,5	3G2,5	3G4	3G4		
	Neutre PE/PEN		Séparé													
<b>PROT.</b>	Protection		iIDK	Type AC	DT40K	DT40K	DT40K	DT40K	DT40K	DT40K	DT40K	DT40K	DT40 Vigi K			
	Calibre	IΔn	40 A	30 mA	10 A	16 A	16 A	16 A	16 A	20 A	20 A	32 A	30 mA			
	Ir	I <sub>m</sub> / I <sub>sd</sub>			100 A	160 A	160 A	160 A	160 A	200 A	200 A	320 A	320 A			
Affectation des phases		1		1	1	1	1	1	1	1	1	1				



Tarif bleu  
Unif.Chantier 8 circuits T\_002

A									
Ind.	MODIFICATIONS								
Date :	30/12/1999	Norme :	C1510002						

<b>Avis Technique 15L-601</b>	
<b>AFFAIRE:</b>	Folio
<b>PLAN:</b>	3 / 3