



**Gebruiksaanwijzing beachten!**  
**See operating instruction manual!**  
**Lisez le mode d'emploi !**  
**Neem de gebruiksaanwijzing in acht!**  
**Seguire lo schema di montaggio!**  
**¡Tenga en cuenta las instrucciones de manejo!**  
**Observe o indicado no livro de instruções!**  
**Διαβάστε τις οδηγίες χρήσης!**



**Beschädigung oder Brandgefahr!**  
**Risk of damage or fire hazard!**  
**Risque de dommages ou d'incendie !**  
**Gevaar voor schade of brand!**  
**Attenzione: pericolo di danneggiamento o di incendio!**  
**¡Daños o riesgo de incendio!**  
**Perigo de avarias ou de incêndio!**  
**Κίνδυνος ζημιάς ή φωτιάς!**



**Anschlusswerte beachten!**  
**Check voltage, rated load and fuse rating!**  
**Respectez les valeurs de raccordement !**  
**Neem de aansluitwaarden in acht!**  
**Controllare i valori di allacciamento!**  
**¡Aténgase a los valores de conexión!**  
**Verifique os valores para a ligação!**  
**Προσοχή στην ισχύ ηλεκτρικής σύνδεσης!**



**Türfedern gleichmäßig einstellen!**  
**Adjust door hinges evenly on both sides!**  
**Même réglage pour les deux ressorts de la porte !**  
**Stel de deurveren gelijkmatig in!**  
**Registrare uniformemente le molle dello sportello!**  
**Regule as molas da porta uniformemente!**  
**Ρυθμίστε ομοιόμορφα τους μεντεσέδες πόρτας!**

**D Montageplan für Einbau-Geschirrspüler**

Bitte beachten Sie diesen Montageplan und lesen Sie unbedingt die Gebrauchsanweisung vor der Aufstellung - Installation - Inbetriebnahme. Dadurch schützen Sie sich und vermeiden Schäden an Ihrem Gerät.

**GB Installation diagram for built-in dishwashers**

To avoid the risk of accidents or damage to the dishwasher it is essential to read the operating instruction manual supplied with it before it is installed or used for the first time.

**F Notice de montage pour lave-vaisselle encastrable**

Pour votre sécurité et afin d'éviter d'endommager votre appareil, veuillez suivre les indications de cette notice et lire le mode d'emploi avant de monter, d'installer ou de mettre en service votre lave-vaisselle.

**NL Montageschema voor inbouwafwasautomaten**

Bekijk dit montageschema en lees de gebruiksaanwijzing voordat u uw apparaat plaatst, installeert en in gebruik neemt. Dat is veiliger voor uzelf en u voorkomt daarmee onnodige schade aan uw apparaat.

**I Schema di montaggio per lavastoviglie da incasso**

Prima di procedere al posizionamento, all'installazione e alla messa in funzione dell'elettrodomestico leggere attentamente le relative istruzioni d'uso e attenersi al presente schema di montaggio. In questo modo si prevengono danni alle apparecchiature e non si rischia la propria incolumità.

**E Esquema de montaje para lavavajillas empotrables**

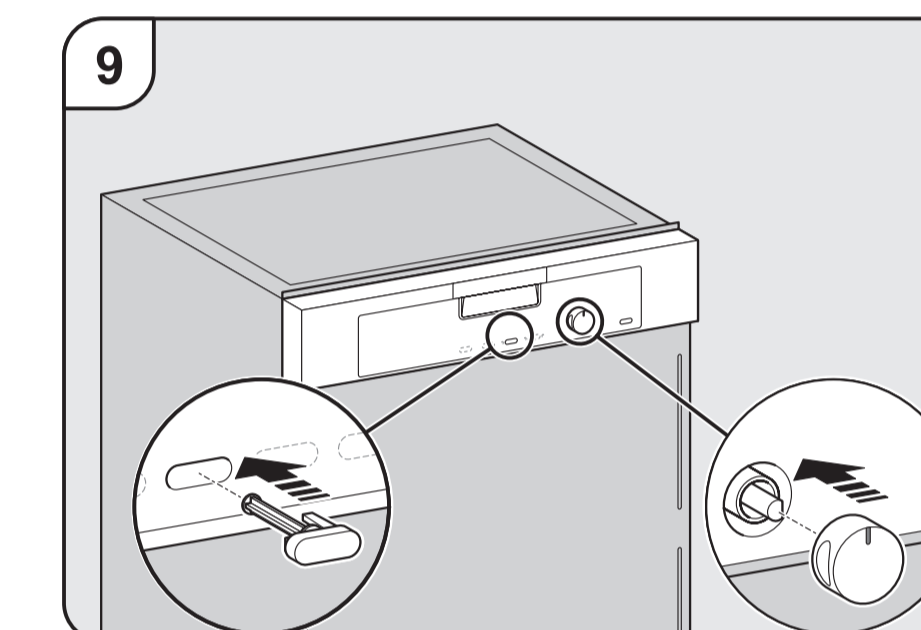
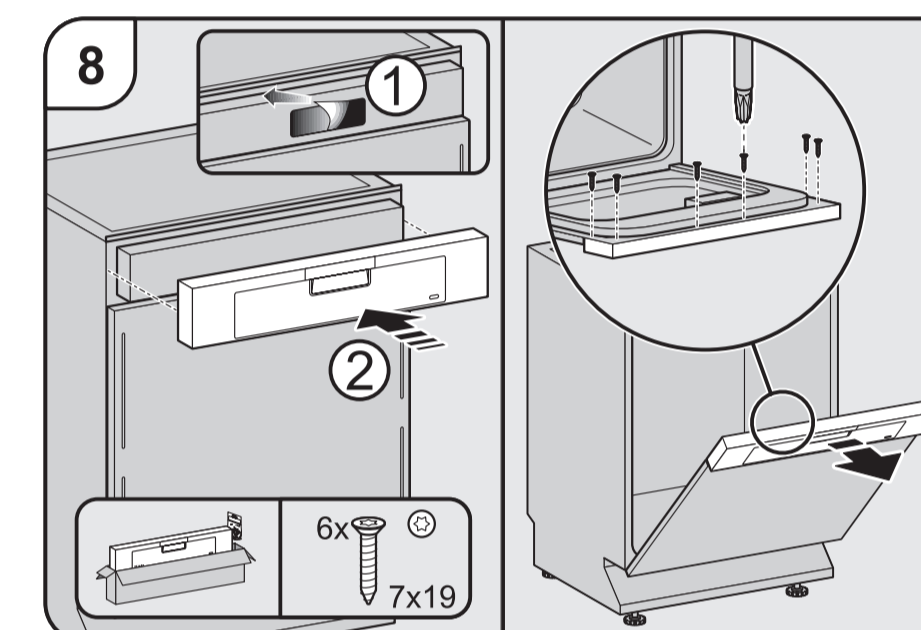
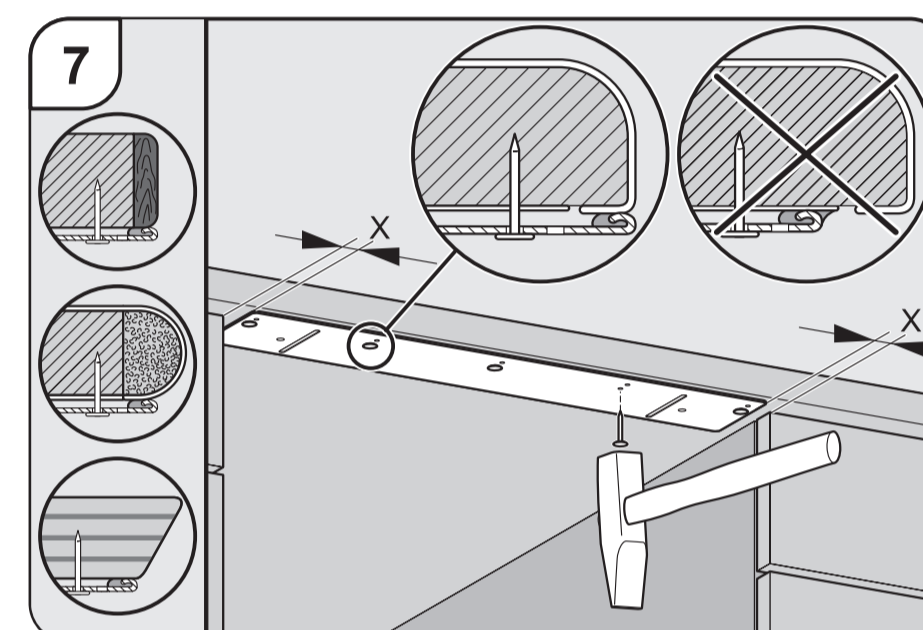
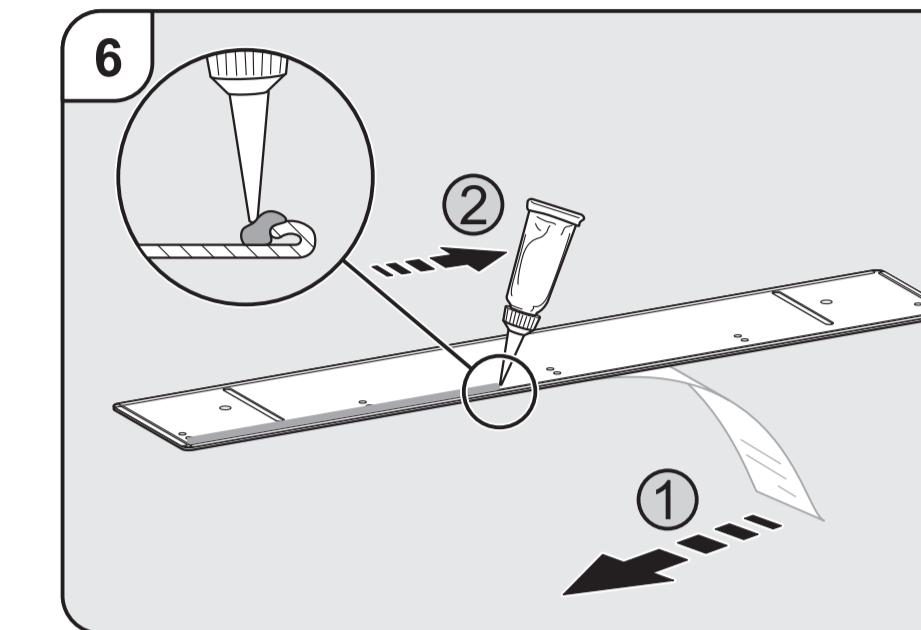
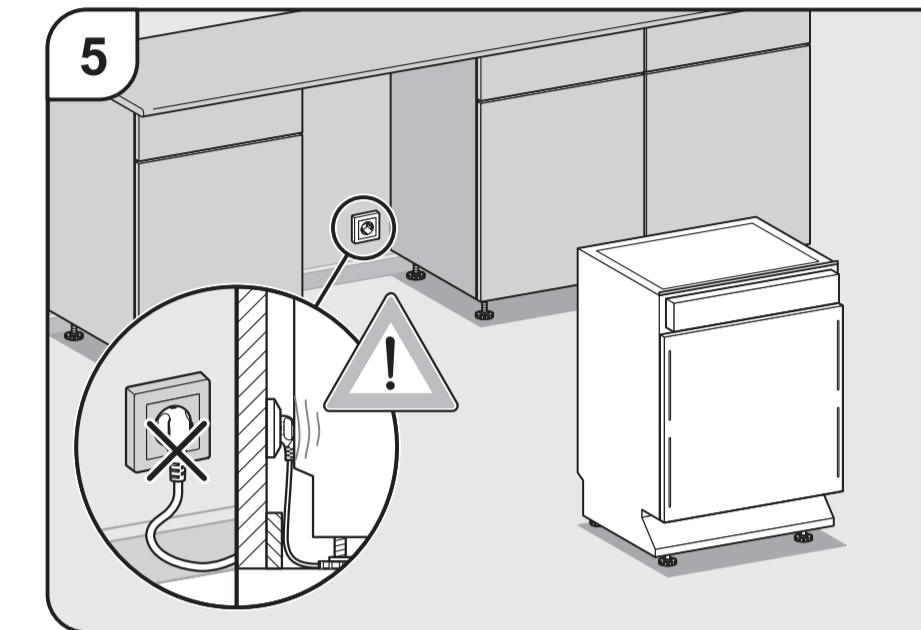
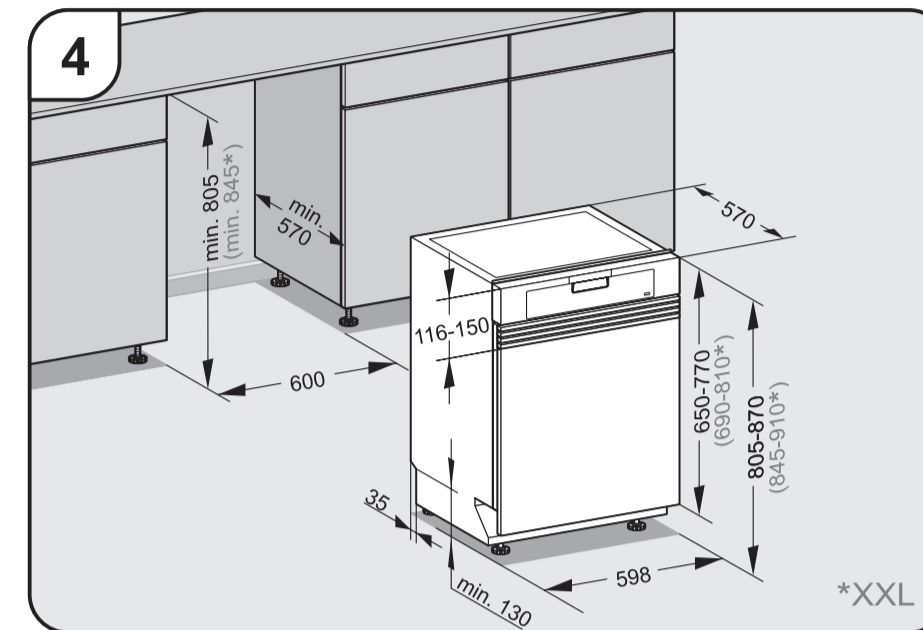
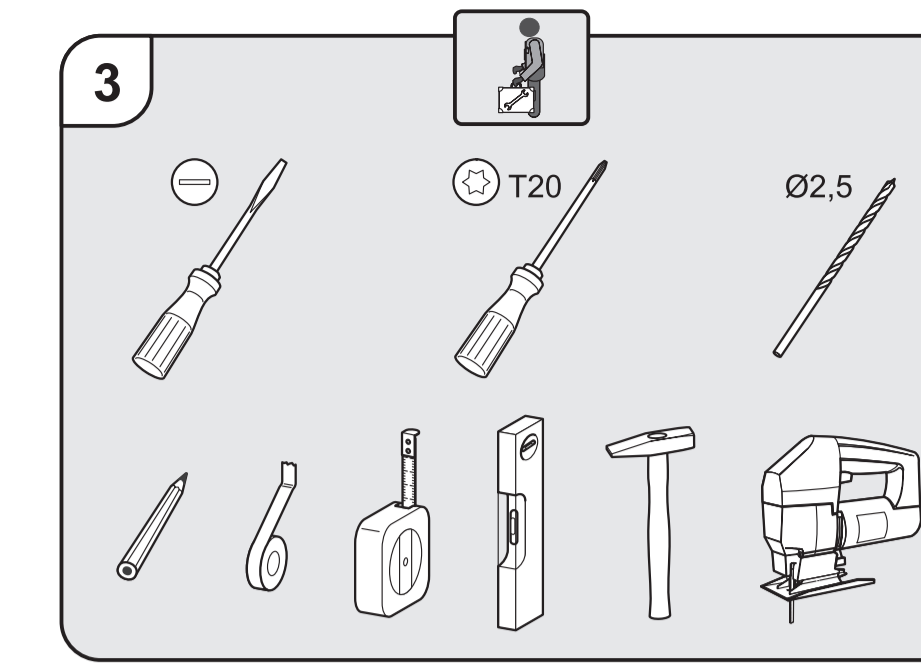
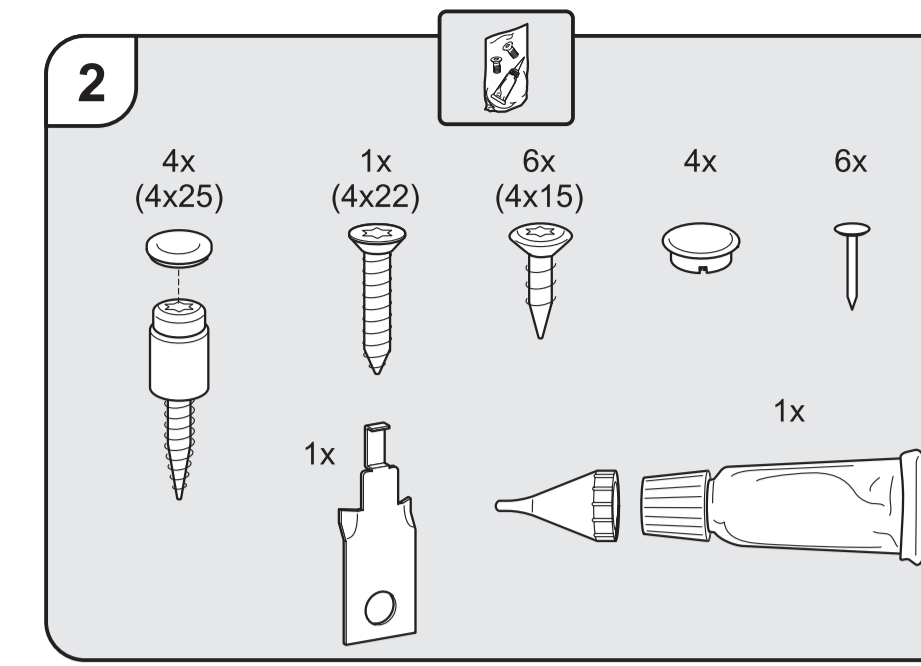
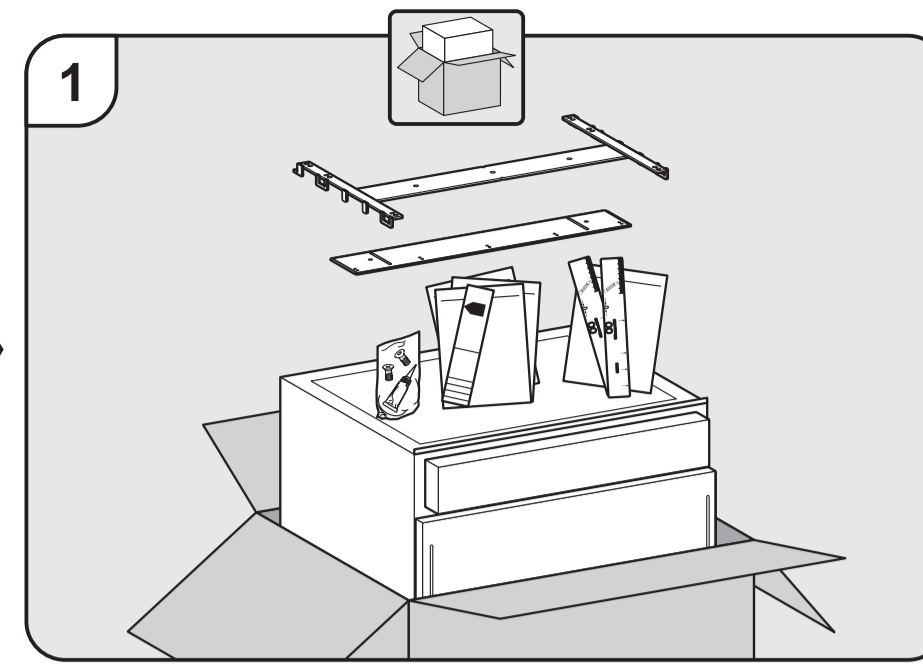
Le agradecemos su confianza y esperamos disfrute de su nuevo aparato. Para ello es imprescindible, antes de su emplazamiento, instalación y puesta en marcha, tener en cuenta este esquema de montaje y leer las instrucciones de manejo, para evitar daños tanto al usuario, como al aparato.

**P Plano de montagem para máquina de lavar louça de integrar**

Observe este plano de montagem e leia as instruções de utilização antes de instalar, ligar e iniciar o funcionamento com a máquina. Desta forma não só se protege como evita anomalias no seu aparelho.

**GR Σχεδιάγραμμα τοποθέτησης για εντοιχιζόμενα πλυντήρια πιάτων**

Λάβετε υπόψη σας αυτό το σχεδιάγραμμα τοποθέτησης και διαβάστε οπωσδήποτε τις οδηγίες χρήσης, πριν από την τοποθέτηση - σύνδεση - αρχική λειτουργία. Έτσι προστατεύετε τον εαυτό σας και αποφεύγετε πιθανές βλάβες στη συσκευή.



M-Nr. 06 217 130 / 00

