

# SCHEMAS DES INSTALLATIONS DE BASE POUR INSTALLATION D'INTERPHONES AVEC APPEL TRADITIONNEL

sommaire a la page 10

**A télécharger sur le site  
[www.urmetdomus.com](http://www.urmetdomus.com)  
dans la section Manuels Techniques.**



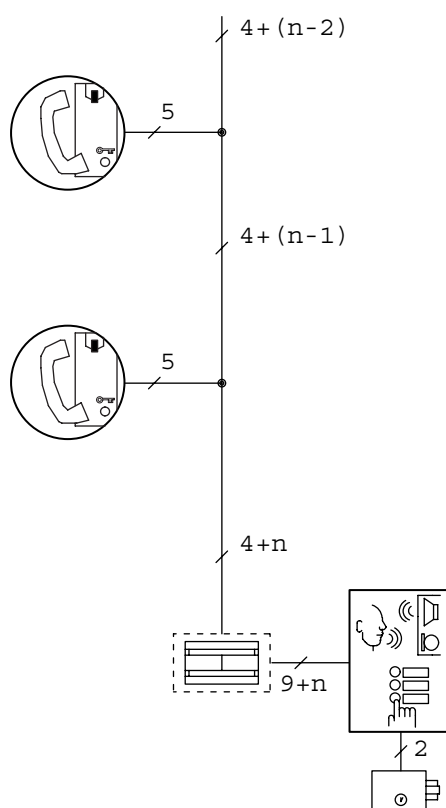
## FONCTION

Il s'agit sans aucun doute de l'installation d'interphones la plus répandue.

En appuyant sur l'une des touches du plaque de rue situé à l'extérieur de l'immeuble, l'on active le ronfleur de l'interphone correspondant. En décrochant le combiné de l'interphone appelé, le contact entre l'extérieur et l'intérieur est établi et la conversation peut alors avoir lieu.

Pour actionner la serrure électrique, il suffit d'appuyer à fond sur le support du combiné.

Avec les interphones Réf. 1130/55, pour communiquer avec le poste externe, il faudra obligatoirement appuyer sur la touche présente sur le combiné. L'avantage c'est que, même si des combinés demeurent accidentellement décrochés, ils ne perturbent ni empêchent le fonctionnement correct des autres interphones.



## EQUIPEMENTS

Les équipements suivants sont nécessaires pour réaliser l'installation illustrée dans le schéma SC101-1247A:

### FICHES D'INTERPHONE



N. X	Interphones Mod. 1130	Ivoire Blanc	<b>Réf. 1130</b> <b>Réf. 1130/50</b>
	<i>ou bien</i>		
N. X	Interphones Mod. 1130 avec touche d'insertion	Blanc	<b>Réf. 1130/55</b>

### FICHES ALIMENTATION D'INTERPHONES

N. 1	Alimentation d'interphone	28VA	<b>Réf. 786/11</b>
------	---------------------------	------	--------------------

### FICHES DE PORTIER ELECTRIQUE



#### Modèle Synthesi

N. X	Modules de touches	<b>Réf. 1145/11-/12-/13-/14</b>
N. 1	Module conçu pour poste externe	<b>Réf. 1145/20-/21-/22</b>
N. 1	Poste externe amplifié	<b>Réf. 1145/500</b>

Les plaques de rue devront être installés dans des boîtiers à encastrer, munis d'habillages et de bâtis porte-modules, ou bien dans des boîtiers dotés de visière pour le montage mural en apparent. Pour les fiches techniques et les modalités d'installation, se reporter au Manuel Technique Produits Interphones - Vidéophones, section "Plaques de rue Synthesi".

*ou bien*

#### Modèle K-Steel

N. X	Modules de touches	<b>Réf. 1155/11-/12A-/13A-/14A</b>
N. 1	Module avec poste externe	<b>Réf. 1155/20-/21-/22A</b>

Les plaques de rue devront être installés dans des boîtiers à encastrer, munis d'habillages et de bâtis porte-modules, ou bien dans des boîtiers dotés de visière pour le montage mural en apparent. Pour les fiches techniques et les modalités d'installation, se reporter au Manuel Technique Produits Interphones - Vidéophones, section "Plaque de rue modulaire blindé K-Steel".

*ou bien*

#### Modèle 725

N. 1	Plaques de rue avec N touches	<b>Mod. 725</b>
N. 1	Poste externe amplifié	<b>Réf. 1128/500</b>

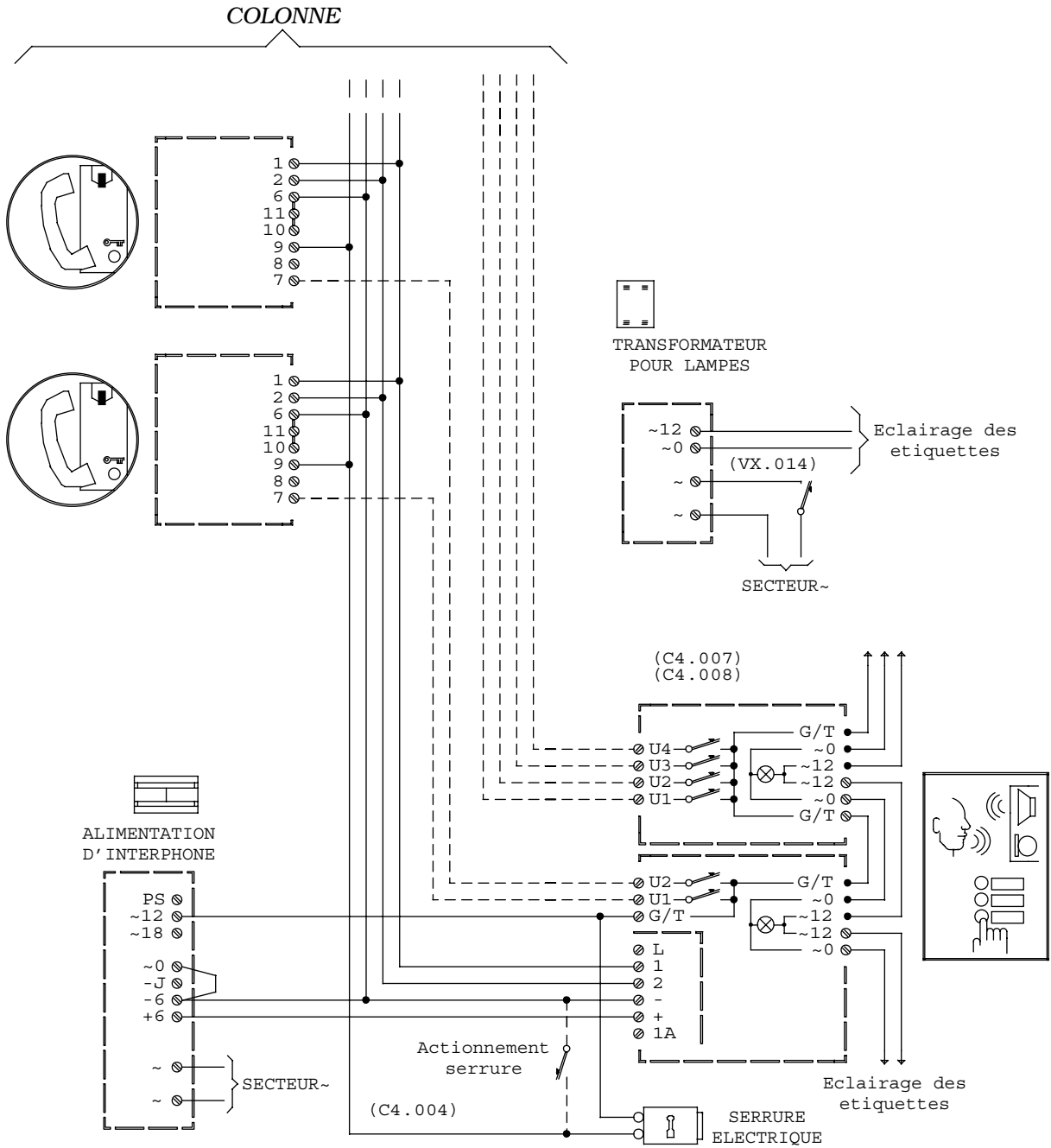
Pour les fiches du plaque de rue et les éventuels accessoires, se reporter au Manuel Technique Produits Interphones - Vidéophones, section "Plaque de rue avec façade en aluminium anodisé Mod. 725".

*ou bien*

#### Modèle Genya

N. 1	Boîtier avec façade pour poste externe	<b>Réf. 1128/20-/21</b>
N. 1	Poste externe	<b>Réf. 1128/500</b>
N. X	Boîtier avec façade	<b>Réf. 1128/10-/11</b>
N. X	Touche	<b>Réf. 1128/1-/2</b>

Pour les cartes des accessoires éventuels, se reporter au Manuel Technique Produits Interphones - Vidéophones, section "Plaque de rue posée en saillie Mod. Genya".



**NOTES LIEES AU SCHEMA**

(voir section 1)

- C4.001 C4.004
- C4.007 C4.008
- VX.014

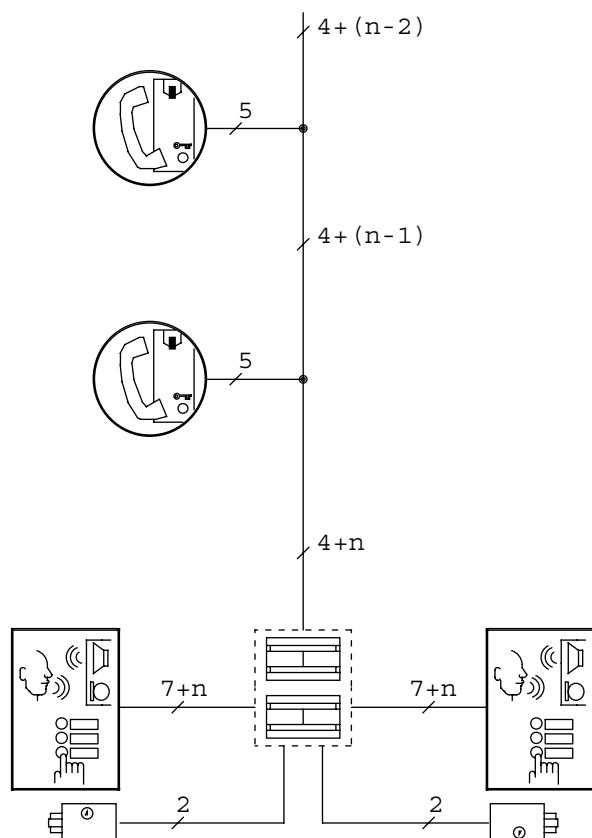


## FONCTION

Ce type d'installation permet de résoudre le problème qui consisterait à raccorder la colonne d'interphones d'un immeuble doté de deux entrées, chacune desquelles serait pourvue d'un plaque de rue et de son poste externe.

Avec la solution adoptée, il suffit d'appuyer sur une touche d'un des deux plaques de rue pour que l'utilisateur de l'interphone appelé, en décrochant son combiné, soit automatiquement connecté avec le plaque de rue appelant, en excluant l'autre plaque de rue.

Dans cette installation, il n'est donc pas possible de parler en même temps depuis les deux postes externes, car ils fonctionnent alternativement.



## EQUIPEMENTS

Les équipements suivants sont nécessaires pour réaliser l'installation illustrée dans le schéma SC101-0440B:

### FICHES D'INTERPHONE



N. X	Interphones Mod. 1130	Ivoire Blanc	<b>Réf. 1130</b> <b>Réf. 1130/50</b>
------	-----------------------	-----------------	-----------------------------------------

### FICHES ALIMENTATION D'INTERPHONES

N. 1	Alimentation d'interphone	28VA	<b>Réf. 786/11</b>
N. 1	Boîtier à relais		<b>Réf. 788/51</b>

### FICHES DE PORTIER ELECTRIQUE



#### Modèle Synthesi

N. X	Modules de touches	<b>Réf. 1145/11-/12-/13-/14</b>
N. 2	Module conçu pour poste externe	<b>Réf. 1145/20-/21-/22</b>
N. 2	Poste externe amplifié	<b>Réf. 1145/500</b>

Les plaques de rue devront être installés dans des boîtiers à encastrer, munis d'habillages et de bâtis porte-modules, ou bien dans des boîtiers dotés de visière pour le montage mural en apparent. Pour les fiches techniques et les modalités d'installation, se reporter au Manuel Technique Produits Interphones - Vidéophones, section "Plaques de rue Synthesi".

*ou bien*

#### Modèle K-Steel

N. X	Modules de touches	<b>Réf. 1155/11-/12A-/13A-/14A</b>
N. 2	Module avec poste externe	<b>Réf. 1155/20-/21-/22A</b>

Les plaques de rue devront être installés dans des boîtiers à encastrer, munis d'habillages et de bâtis porte-modules, ou bien dans des boîtiers dotés de visière pour le montage mural en apparent. Pour les fiches techniques et les modalités d'installation, se reporter au Manuel Technique Produits Interphones - Vidéophones, section "Plaque de rue modulaire blindé K-Steel".

*ou bien*

#### Modèle 725

N. 2	Plaques de rue avec N touches	<b>Mod. 725</b>
N. 2	Poste externe amplifié	<b>Réf. 1128/500</b>

Pour les fiches du plaque de rue et les éventuels accessoires, se reporter au Manuel Technique Produits Interphones - Vidéophones, section "Plaque de rue avec façade en aluminium anodisé Mod. 725".

*ou bien*

#### Modèle Genya

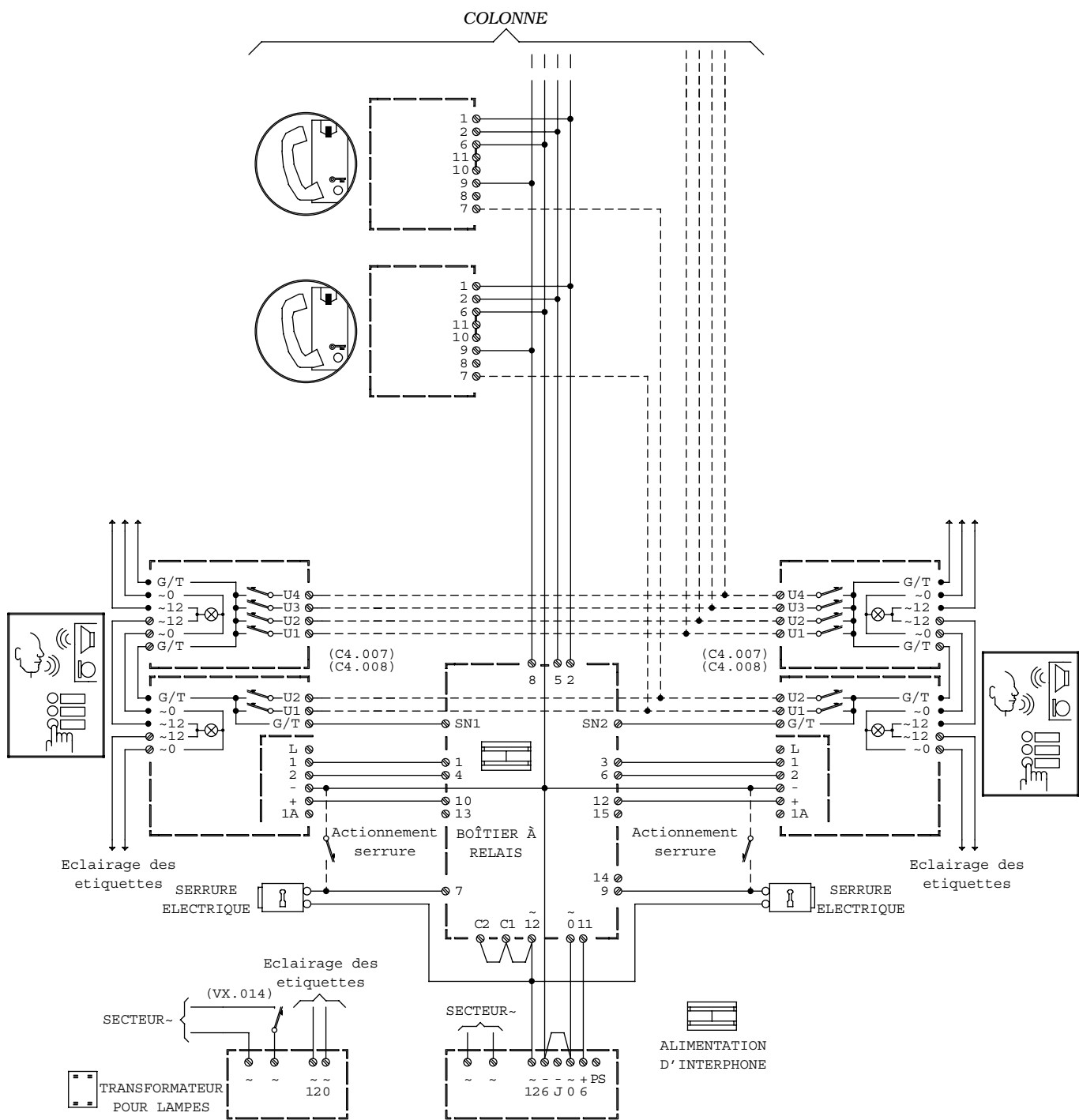
N. 2	Boîtier avec façade pour poste externe	<b>Réf. 1128/20-/21</b>
N. 2	Poste externe	<b>Réf. 1128/500</b>
N. X	Boîtier avec façade	<b>Réf. 1128/10-/11</b>
N. X	Touche	<b>Réf. 1128/1-/2</b>

Pour les cartes des accessoires éventuels, se reporter au Manuel Technique Produits Interphones - Vidéophones, section "Plaque de rue posée en saillie Mod. Genya".

## NOTES LIEES AU SCHEMA

(voir section 1)

C4.001 C4.007 C4.008  
VX.014





## RACCORDEMENT DE PLUSIEURS D'INTERPHONES A 3 OU 4 PORTIERS ELECTRIQUES

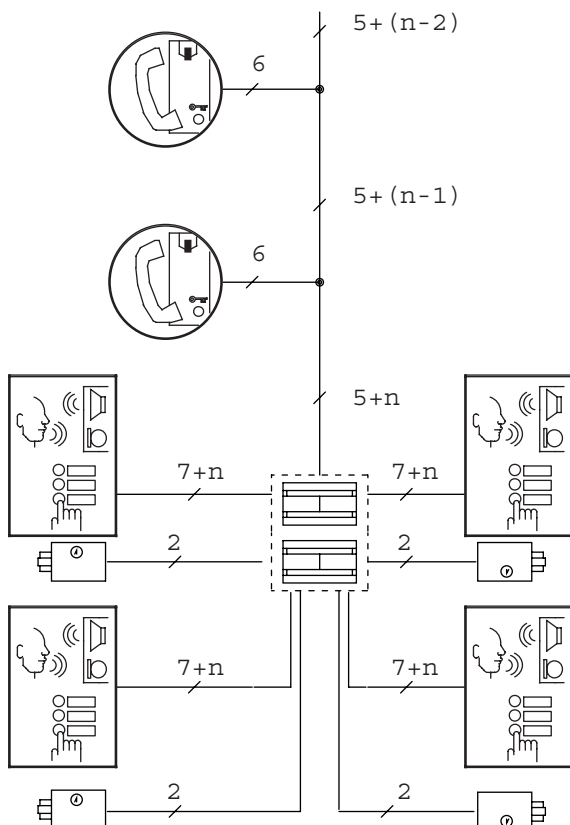
**urmet**  
DOMUS

### FUNCTION

Cette installation permet de raccorder une colonne d'interphones à trois ou quatre plaques de rue.

Il suffit d'appuyer sur une touche d'un des quatre plaques de rue pour que l'utilisateur de l'interphone appelé, en décrochant son combiné, soit automatiquement connecté avec le plaque de rue appelant.

Il n'est pas possible de parler en même temps depuis les postes externes, car ils ne peuvent fonctionner qu'un à la fois.



### EQUIPEMENTS

Les équipements suivants sont nécessaires pour réaliser l'installation illustrée dans le schéma SC101-0441C:

#### FICHES D'INTERPHONE



N. X	Interphones Mod. 1130	Ivoire Blanc	<b>Réf. 1130</b> <b>Réf. 1130/50</b>
------	-----------------------	-----------------	-----------------------------------------

#### FICHES ALIMENTATION D'INTERPHONES

N. 1	Alimentation d'interphone	28VA	<b>Réf. 786/11</b>
N. 1	Boîtier à relais		<b>Réf. 788/58</b>

#### FICHES DE PORTIER ELECTRIQUE



##### Modèle Sinthesi

N. X	Modules de touches	<b>Réf. 1145/11-/12-/13-/14</b>
N. 4	Module conçu pour poste externe	<b>Réf. 1145/20-/21-/22</b>
N. 4	Poste externe amplifié	<b>Réf. 1145/500</b>

Les plaques de rue devront être installés dans des boîtiers à encastrer, munis d'habillages et de bâtis porte-modules, ou bien dans des boîtiers dotés de visière pour le montage mural en apparent. Pour les fiches techniques et les modalités d'installation, se reporter au Manuel Technique Produits Interphones - Vidéophones, section "Plaques de rue Sinthesi".

ou bien

##### Modèle K-Steel

N. X	Modules de touches	<b>Réf. 1155/11-/12A-/13A-/14A</b>
N. 4	Module avec poste externe	<b>Réf. 1155/20-/21-/22A</b>

Les plaques de rue devront être installés dans des boîtiers à encastrer, munis d'habillages et de bâtis porte-modules, ou bien dans des boîtiers dotés de visière pour le montage mural en apparent. Pour les fiches techniques et les modalités d'installation, se reporter au Manuel Technique Produits Interphones - Vidéophones, section "Plaque de rue modulaire blindé K-Steel".

ou bien

##### Modèle 725

N. 4	Plaques de rue avec N touches	<b>Mod. 725</b>
N. 4	Poste externe amplifié	<b>Réf. 1128/500</b>

Pour les fiches du plaque de rue et les éventuels accessoires, se reporter au Manuel Technique Produits Interphones - Vidéophones, section "Plaque de rue avec façade en aluminium anodisé Mod. 725".

ou bien

##### Modèle Genya

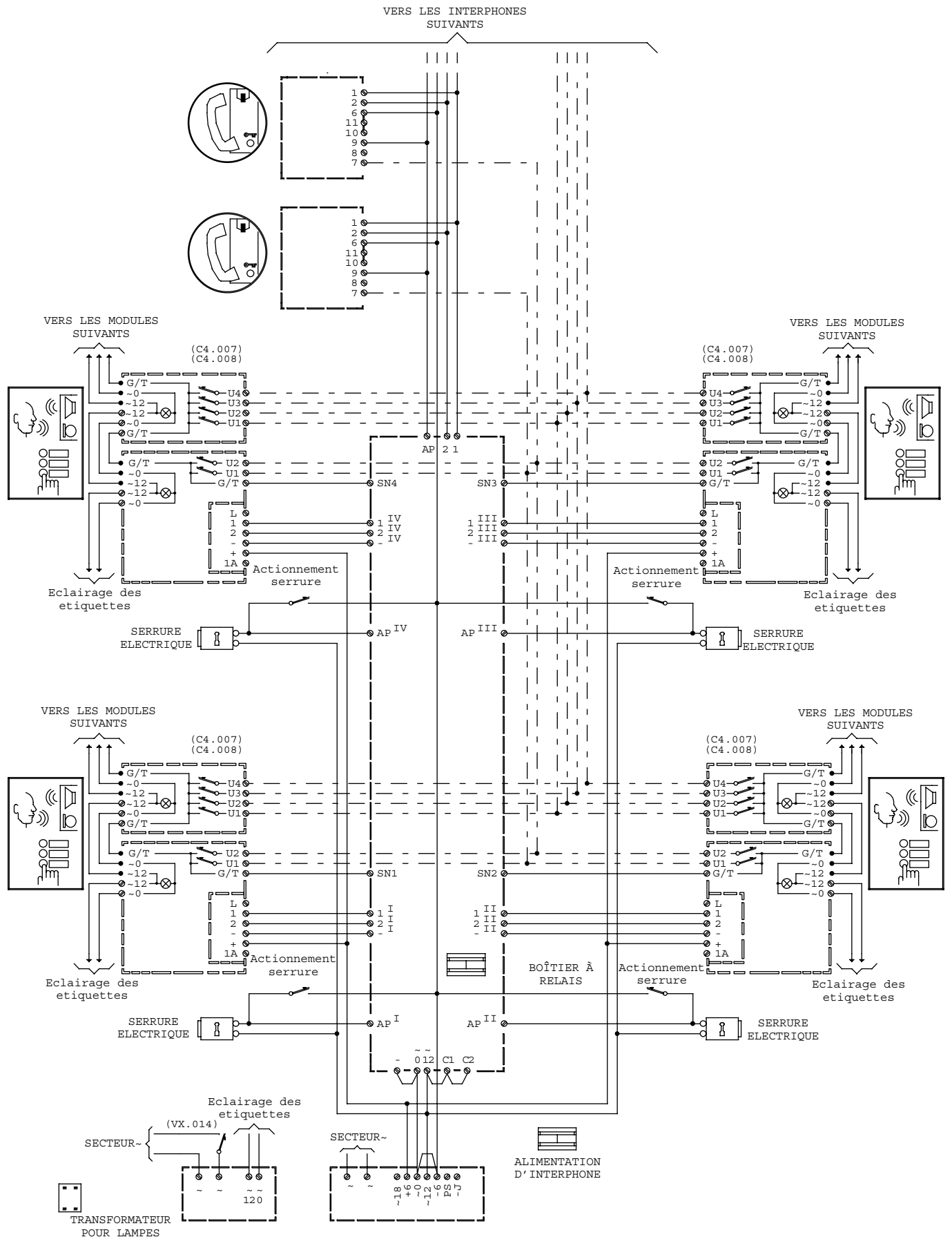
N. 4	Boîtier avec façade pour poste externe	<b>Réf. 1128/20-/21</b>
N. 4	Poste externe	<b>Réf. 1128/500</b>
N. X	Boîtier avec façade	<b>Réf. 1128/10-/11</b>
N. X	Touche	<b>Réf. 1128/1-/2</b>

Pour les cartes des accessoires éventuels, se reporter au Manuel Technique Produits Interphones - Vidéophones, section "Plaque de rue posée en saillie Mod. Genya".

### NOTES LIEES AU SCHEMA

(voir section 1)

**C4.001 C4.007 C4.008**  
**VX.014**





## RACCORDEMENT DE PLUSIEURS COLONNE D'INTERPHONES A 1 PORTIER ELECTRIQUE PRINCIPALE

Chaque colonne est en outre raccordé sur son propre portier électrique



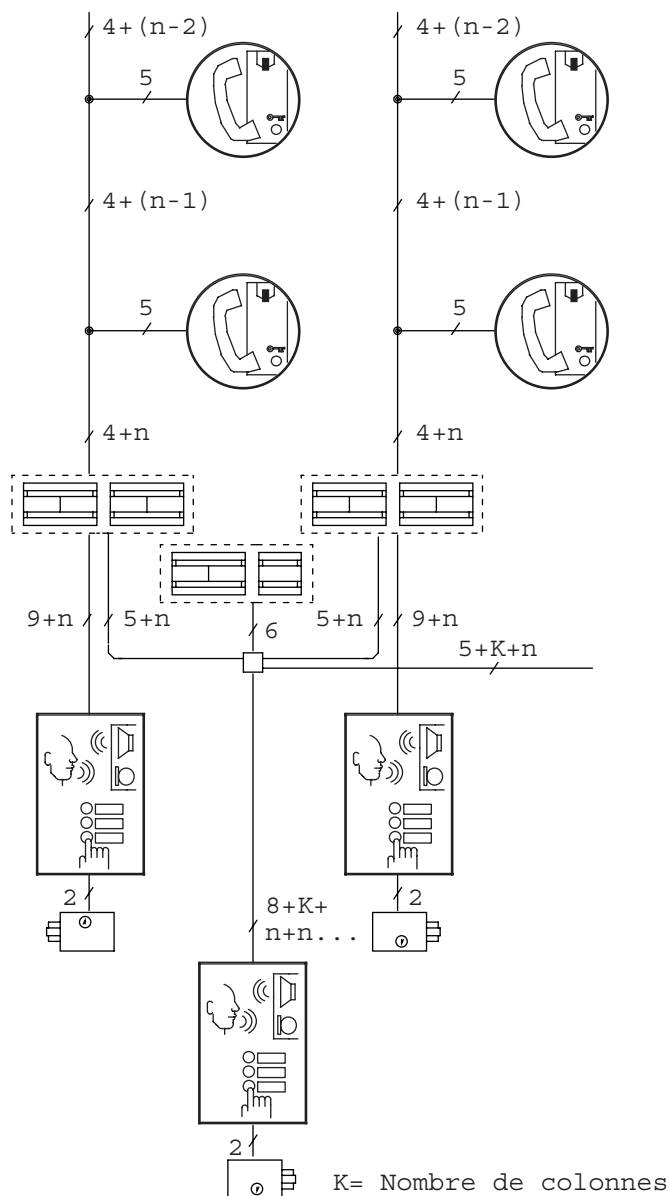
### FUNCTION

Cette installation répond aux exigences des centres résidentiels, dans lesquels il est nécessaire de raccorder les différentes villas ou les immeubles à leur propre portier électrique ainsi qu'à un portier électrique commun, situé à l'entrée principale.

Lors d'un appel, l'interphone concerné est automatiquement commuté sur le portier électrique commun ou sur le portier secondaire du groupe auquel il appartient, par le biais d'un relais de commutation.

Les services vers les portiers électriques secondaires étant indépendants les uns des autres, ils peuvent se dérouler simultanément.

Lorsque l'appel s'effectue à partir du portier électrique commun, seul le groupe auquel appartient l'interphone appelé est commuté, tandis que les autres groupes peuvent continuer d'assurer le service vers leurs portiers secondaires.



### EQUIPEMENTS

Les équipements suivants sont nécessaires pour réaliser l'installation illustrée dans le schéma SC101-0461B:

#### FICHES D'INTERPHONE



N. X	Interphones Mod. 1130	Ivoire Blanc	<b>Réf. 1130</b> <b>Réf. 1130/50</b>
------	-----------------------	-----------------	-----------------------------------------

#### FICHES ALIMENTATION

N. 1+K	Alimentation d'interphone	28VA	<b>Réf. 786/11</b>
N. K	Boîtier à relais		<b>Réf. 788/51</b>
N. 1	Relais répéteur		<b>Réf. 788/52</b>

#### FICHES DE PORTIER ELECTRIQUE



##### Modèle Sinthesi

N. X	Modules de touches	<b>Réf. 1145/11-/12-/13-/14</b>
N. K+1	Module conçu pour poste externe	<b>Réf. 1145/20-/21-/22</b>
N. K+1	Poste externe amplifié	<b>Réf. 1145/500</b>

Les plaques de rue devront être installés dans des boîtiers à encastrer, munis d'habillages et de bâtis porte-modules, ou bien dans des boîtiers dotés de visière pour le montage mural en apparent. Pour les fiches techniques et les modalités d'installation, se reporter au Manuel Technique Produits Interphones - Vidéophones, section "Plaques de rue Sinthesi".

*ou bien*

##### Modèle K-Steel

N. X	Modules de touches	<b>Réf. 1155/11-/12A-/13A-/14A</b>
N. K+1	Module avec poste externe	<b>Réf. 1155/20-/21-/22A</b>

Les plaques de rue devront être installés dans des boîtiers à encastrer, munis d'habillages et de bâtis porte-modules, ou bien dans des boîtiers dotés de visière pour le montage mural en apparent. Pour les fiches techniques et les modalités d'installation, se reporter au Manuel Technique Produits Interphones - Vidéophones, section "Plaque de rue modulaire blindé K-Steel".

*ou bien*

##### Modèle 725

N. K+1	Plaques de rue avec N touches	<b>Mod. 725</b>
N. K+1	Poste externe amplifié	<b>Réf. 1128/500</b>

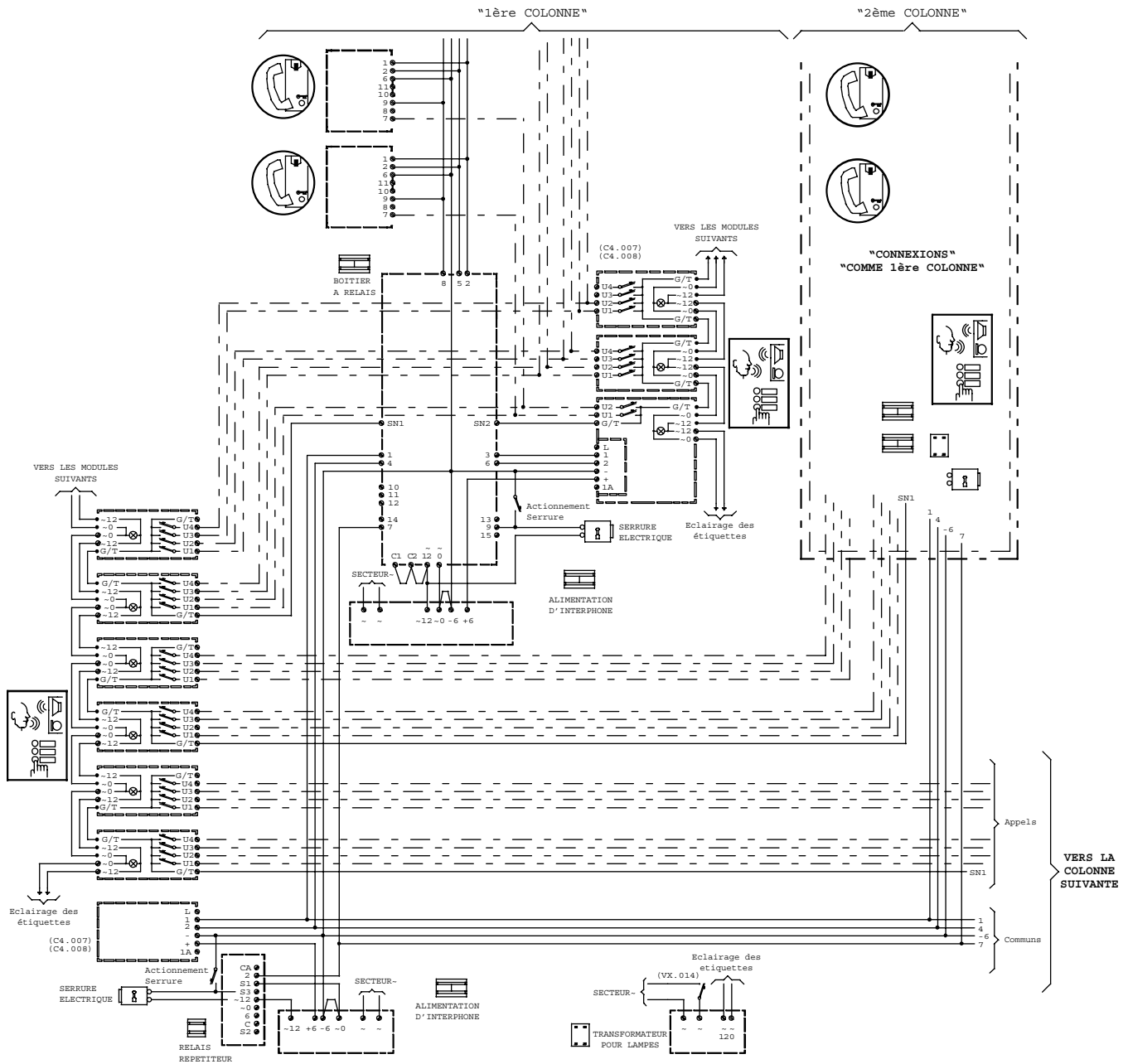
Pour les fiches du plaque de rue et les éventuels accessoires, se reporter au Manuel Technique Produits Interphones - Vidéophones, section "Plaque de rue avec façade en aluminium anodisé Mod. 725".

*ou bien*

##### Modèle Genya

N. 1+K	Boîtier avec façade pour poste externe	<b>Réf. 1128/20-/21</b>
N. 1+K	Poste externe	<b>Réf. 1128/500</b>
N. X	Boîtier avec façade	<b>Réf. 1128/10-/11</b>
N. X	Touche	<b>Réf. 1128/1-/2</b>

Pour les cartes des accessoires éventuels, se reporter au Manuel Technique Produits Interphones - Vidéophones, section "Plaque de rue posée en saillie Mod. Genya".



**NOTES LIEES AU SCHEMA**

(voir section 1)

- C4.001
- C4.007
- C4.008



**SOMMAIRE DE LA SECTION 1C**  
**INTERPHONES ET VIDEOPHONES RECUEIL DES SCHEMAS**



	Schéma	Sect.	Pag.
<b>SCHEMAS DES INSTALLATIONS DE BASE</b>			
<b>POUR INSTALLATION D'INTERPHONES AVEC APPEL TRADITIONNEL</b>			
RACCORDEMENT DE PLUSIEURS D'INTERPHONES A UN PORTIER ELECTRIQUE .....	SC101-1247A .....	1c .....	<b>2</b>
RACCORDEMENT DE PLUSIEURS D'INTERPHONES A 2 PORTIERS ELECTRIQUES .....	SC101-0440B .....	1c .....	<b>4</b>
RACCORDEMENT DE PLUSIEURS D'INTERPHONES A 3 OU 4 PORTIERS ELECTRIQUES .....	SC101-0441C .....	1c .....	<b>6</b>
RACCORDEMENT DE PLUSIEURS COLONNE D'INTERPHONES			
A 1 PORTIER ELECTRIQUE PRINCIPALE			
Chaque colonne est en outre raccordé sur son propre portier électrique .....	SC101-0461B .....	1c .....	<b>8</b>

**TABLEAU DE RECHERCHE SYSTEME D'INTERPHONES AVEC APPEL TRADITIONNEL**

LISTE DES FONCTIONS DISPONIBLES			
Nombre de plaques de rue principaux à installer			
Nombre de plaques de rue secondaires à installer			
	DESCRIPTION DU SCHEMA	N. SCHÉMA	PAG
1	0	RACCORDEMENT DE PLUSIEURS D'INTERPHONES A UN PORTIER ELECTRIQUE	SC101-1247A 2
1	K	RACCORDEMENT DE PLUSIEURS COLONNE D'INTERPHONES A 1 PORTIER ELECTRIQUE PRINCIPALE Chaque colonne est en outre raccordé sur son propre portier électrique	SC101-0461B 8
2	0	RACCORDEMENT DE PLUSIEURS D'INTERPHONES A 2 PORTIERS ELECTRIQUES	SC101-0440B 4
4	0	RACCORDEMENT DE PLUSIEURS D'INTERPHONES A 3 OU 4 PORTIERS ELECTRIQUES	SC101-0441C 6

K= nombre de colonnes avec plaque de rue

**REMARQUE:** Les schémas présentés dans ce tableau peuvent être réalisés avec les modèles de plaques de rue suivants: Sinthesi, K-Steel, 725 et Domus Aura